

iP-WM100 ウォールマウント取付手順書

製品について

iP-WM100 ウォールマウントキットを使用してiP-シリーズラウドスピーカーを壁に取付ける事ができます。iP-WM100ウォールマウントキット1台にiP-シリーズスピーカーを1本取付け可能です。パッケージには下記のものが含まれます。

iP-WM100 シーリングマウントキット(Part No. 2045571) 内容物:


パーツ番号	数量	内容
2045571	1	iP シリーズウォールマウントキット
2045709	1	取付手順書


必要工具(付属しません):

ハンドレンチまたはソケットレンチ
ドリルまたは穴あけ工具
ラグボルトx4またはアンカーボルト x4
5mm 六角レンチ

安全第一!

本製品を取付ける前にこの手順書をお読みいただき、正しい取付方法でご使用いただきますようお願いいたします。不適切な設置は、機器の破損や人体への障害の原因になる場合があります。

 警告: 本製品の取付けは安全基準を満たしている事を確認した上で行ってください。またこの手順書に記載された以外の方法では設置しないでください。

 警告: 本製品の安全使用荷重は21kg、安全率は5:1になります。安全荷重は超えるスピーカーは取付けないでください。

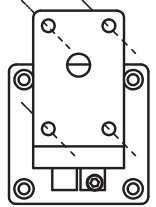
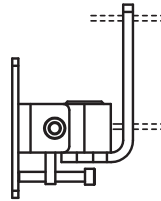
スピーカーをマウントする前に全ての部品を取付け後の重量を計算し、使用荷重を超えていない事を必ず確認してください。設置の際のセーフティレベルは部品のどの部分が壊れやすいのかを考えて決定します。

iP-WM100とiP-シリーズラウドスピーカーを取付ける際は壁の材質にあわせて最適なラグボルトやアンカーボルトをお選びください。

ウォールマウントの手順

iP-WM100ウォールマウントキット1台につきiP-シリーズスピーカー1本のみ取付け可能です。スピーカーの設置場所を決めて以下の手順に従って取付け作業を行ってください。

1. ブラケットを押さえながら長方形プレートの4つの穴を鉛筆でマーキングします。印をつけたらブラケットを一度離します。

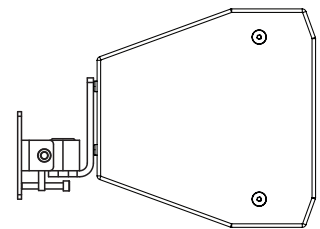
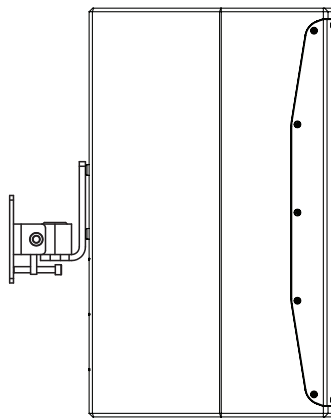


2. ドリルや穴あけ工具を使用してラグボルト アンカーボルトの直径より小さな穴を開けます。手順1でマーキングした4箇所全てに対して行います。

3. ブラケットを穴の位置にあわせて壁にしっかりと固定されるまでラグボルトまたはアンカーボルトをきつく締めます。

4. iPシリーズラウドスピーカーを4つの穴が重なるようにウォールマウントブラケットの垂直アームに配置します。

NOTE:ラウドスピーカーは縦、横、どちらの向きにでも吊り下げることができます。



5. iP-シリーズスピーカーがブラケットにしっかりと固定されるまでしっかりと4つのネジを締め付けます。ラウドスピーカーから手を離す前にしっかりと固定されていることを確認してください。

重要:ラウドスピーカーがしっかりと固定されているかを確認するために異なるポジションでそれぞれ問題がないかをテストしてください。