

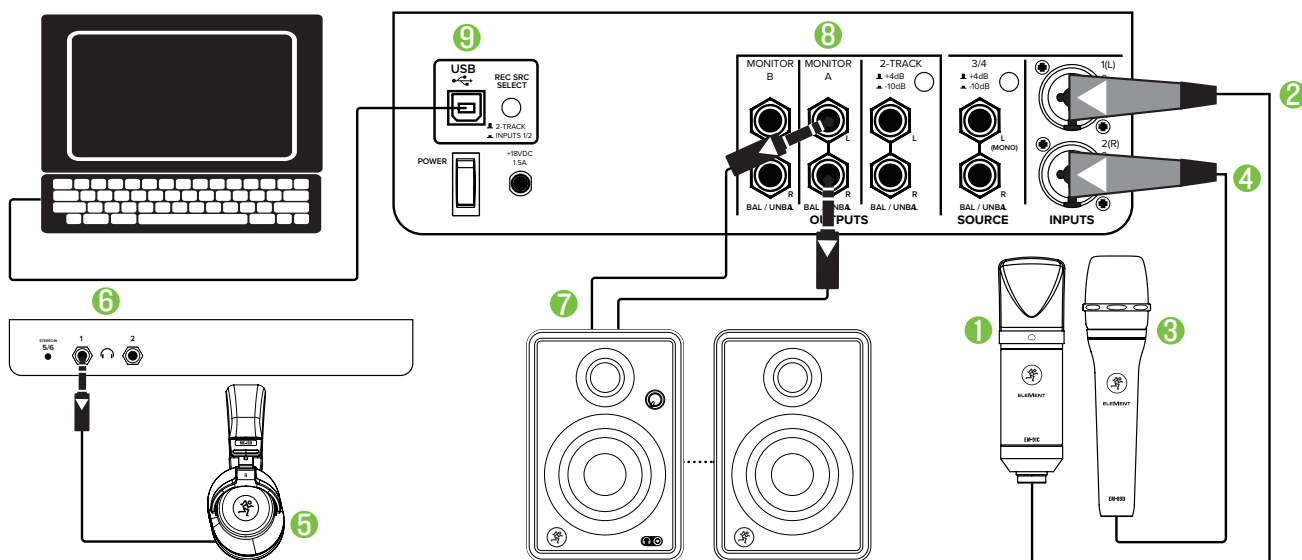


STUDIO BUNDLE

HOOKUP GUIDE

Mackie/Studio Bundle をご購入いただきありがとうございます。


この便利なキットには、自宅や外出先でプロフェッショナルなレコーディングをするために必要なすべての機材が揃っています。機器同士の接続は以下の通りです。



EM-91C コンデンサーマイク①は Big Knob Studio の Ch.1 ②に接続され、EM-89D ダイナミックマイク③は Ch.2 ④に接続されています。Big Knob Studio のマニュアルをチェックして、ゲインとモニターの設定に関するヒントを入手してください (Big Knob Studio にはたくさんのスイッチと端子があります)。

EM-91C を使って集音する場合は Big Knob Studio の +48V スイッチをオンにし、ファンタム電源を供給してください。またスイッチをオンにしても EM-89D に影響はありません。

当バンドル品以外の機器を Big Knob Studio の XLR3 入力に接続する場合は +48V スイッチを押しても問題ないか接続機器メーカーへ必ずお問い合わせください。

Big Knob Studio に接続されている自分の声やその他の音を聴くには、MC-100 ヘッドフォン⑤をどちらかのヘッドフォン端子⑥ (ヘッドフォンのイラスト  がプリントされている上部の端子) に接続します。それぞれのレベルは各入力端子の上部にある GAIN ノブを使って調整します。

モニターはどう接続するのでしょうか。製品に同梱されている 1/4 インチケーブルを使い、アンプが搭載されている CR3-X ⑦の L/R INPUTS と Big Knob Studio の MONITOR A の L/R OUTPUTS ⑧を接続してください。

最後に、USB 経由で Big Knob Studio ⑨をコンピューターに接続します。詳細については、マニュアルを参照してください。

各製品のマニュアルは下記よりダウンロードし使用方法をご確認ください。

EM-89D <https://mackie-jp.com/manual/#EM-89D>

EM-91C <https://mackie-jp.com/manual/#EM-91C>

Big Knob Studio https://mackie-jp.com/manual/#Big_Knob_Studio

CR-3X <https://mackie-jp.com/manual/#CR3-X>

MC-100 https://mackie-jp.com/downloads/MC_Series_QuickStart_jp.pdf

質問やお問い合わせはこちらまで：www.mackie-jp.com/support

